



Das Startup- und Innovationszentrum der Region Ulm/Neu-Ulm

Druckertreiber Download

1. Gehen Sie auf folgende Seite:
www.konicaminolta.de/de-de/support/download-center
2. Bitte geben Sie dort in die Suche die Bezeichnung des Druckers ein: bizhub C228DN
3. Wählen Sie bitte unter dem Punkt „Treiber“ Ihr System aus.
4. Laden Sie sich einen der aufgeführten Druckertreiber herunter.

The screenshot shows the Konica Minolta Download Center interface. At the top, there is a navigation bar with 'KONICA MINOLTA', 'SUPPORT & DOWNLOADS', and 'KONTAKT'. The main heading is 'Download Center' with the subtitle 'Treiber, Handbücher und Software für Ihren Konica Minolta Multifunktions- oder Produktionsdrucker'. Below this, there is a search section with a text input field containing 'bizhub C228DN' and a dropdown menu for 'Oder suchen Sie Schritt für Schritt:' with 'A3 MFP Farbe' selected. A table of drivers is displayed below the search results, with a dropdown menu open for 'Treiber' showing various operating systems like Windows 10, Windows 7, and Windows Vista. Red arrows and numbers 1-4 point to specific elements: 1 points to the search input, 2 to the 'Treiber' dropdown, 3 to the 'Windows 10 (64bit)' selection, and 4 to the 'Universal Printer' driver entry in the table.

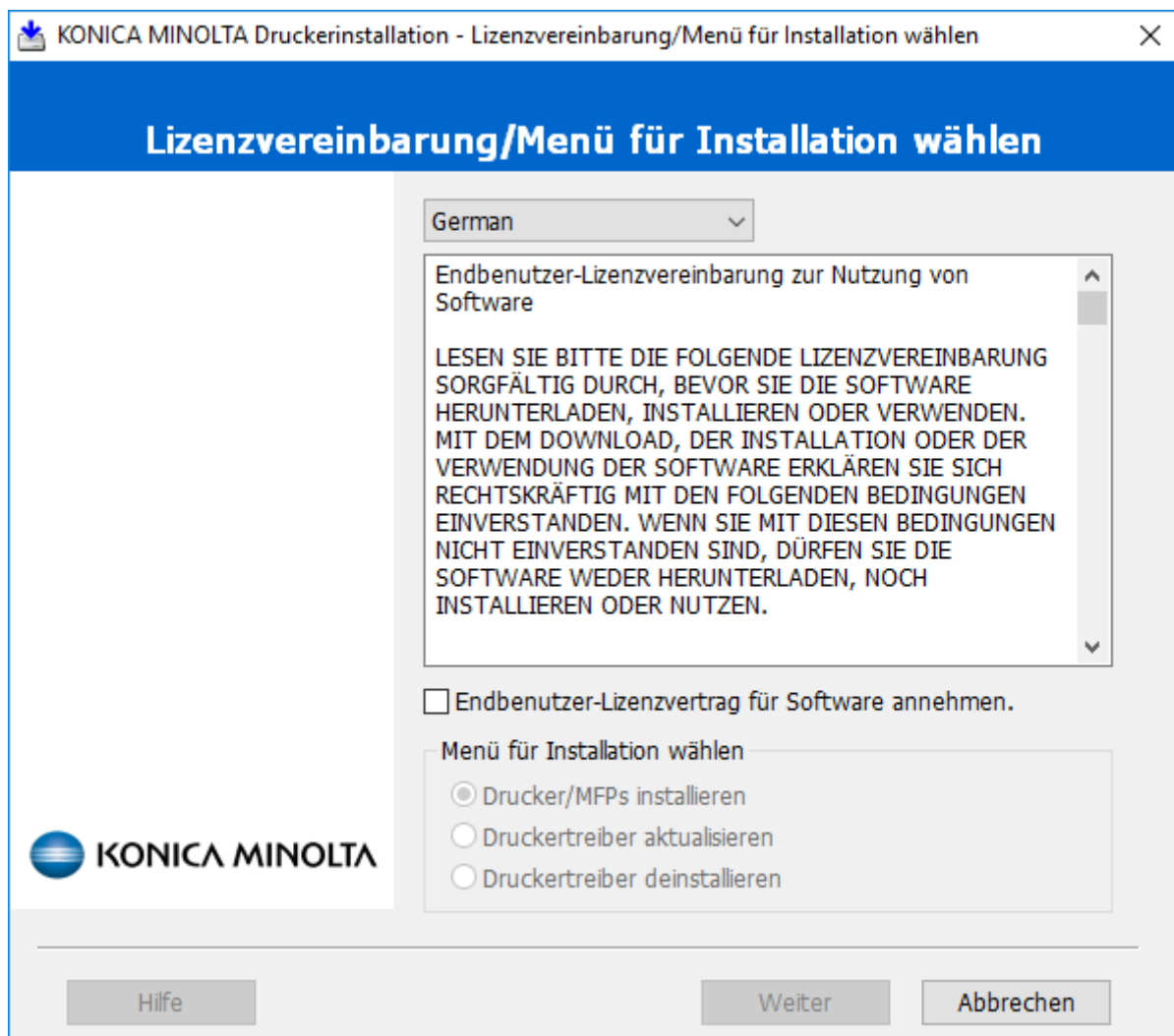
Emulation	Beschreibung	Download
PostScript3	1	+
PCL5c, PCL5e, PCL6	1	-

Einrichtung > Folgen Sie den Anweisungen auf der Anleitung (folgende Seiten).

Installation des Druckertreibers Konica Minolta

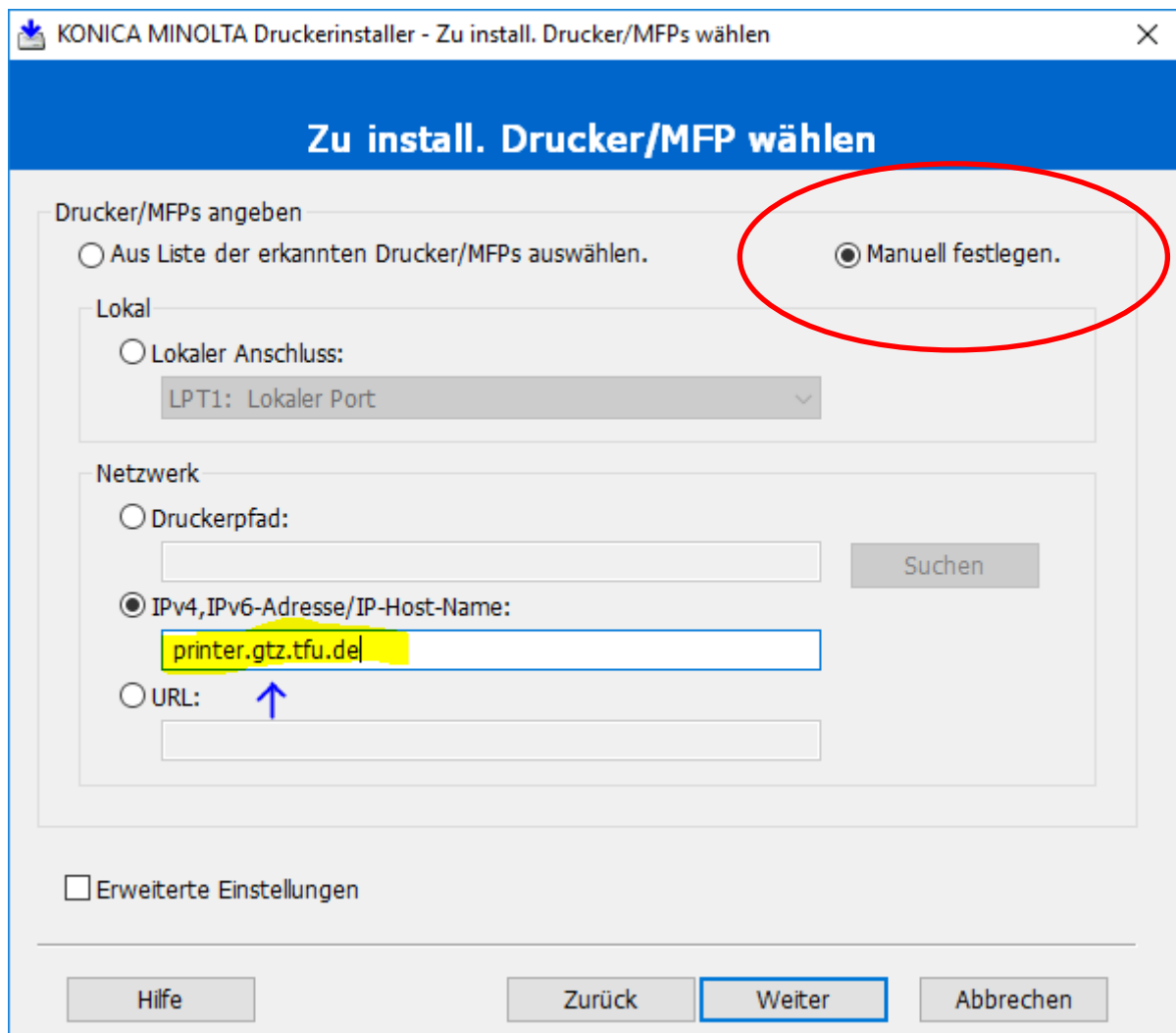
Anleitung für Windows - alle TFU-Standorte

Starten Sie die Installation mit der Datei [Setup](#) oder [Setup64](#) wie durch die Bitlänge Ihres Betriebssystems vorgegeben.



Bestätigen Sie die Softwarelizenz.

Installation des Druckertreibers Konica Minolta



KONICA MINOLTA Druckerinstallier - Zu install. Drucker/MFPs wählen

Zu install. Drucker/MFP wählen

Drucker/MFPs angeben

Aus Liste der erkannten Drucker/MFPs auswählen. Manuell festlegen.

Lokal

Lokaler Anschluss:
LPT1: Lokaler Port

Netzwerk

Druckerpfad:
Suchen

IPv4, IPv6-Adresse/IP-Host-Name:
printer.gtz.tfu.de

URL: ↑

Erweiterte Einstellungen

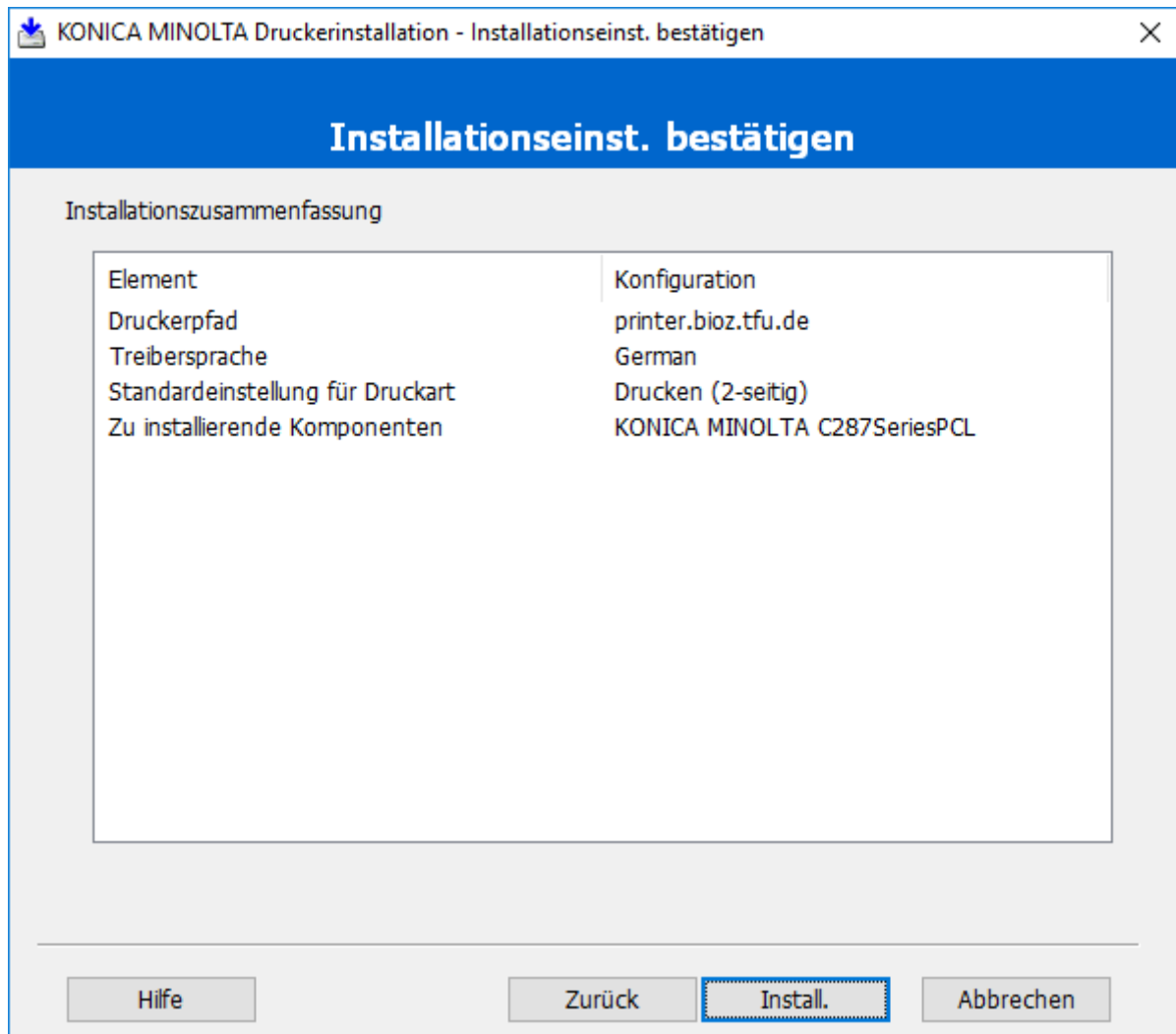
Hilfe Zurück Weiter Abbrechen

Je nach Ihrem Standort verwenden Sie bitte folgende Zieladresse:

- printer.gtz.tfu.de in der Marlene-Dietrich-Strasse
- printer.bioz.tfu.de in der Sedanstrasse
- printer.innoz.tfu.de in der Lise-Meitner-Strasse

Installation des Druckertreibers Konica Minolta

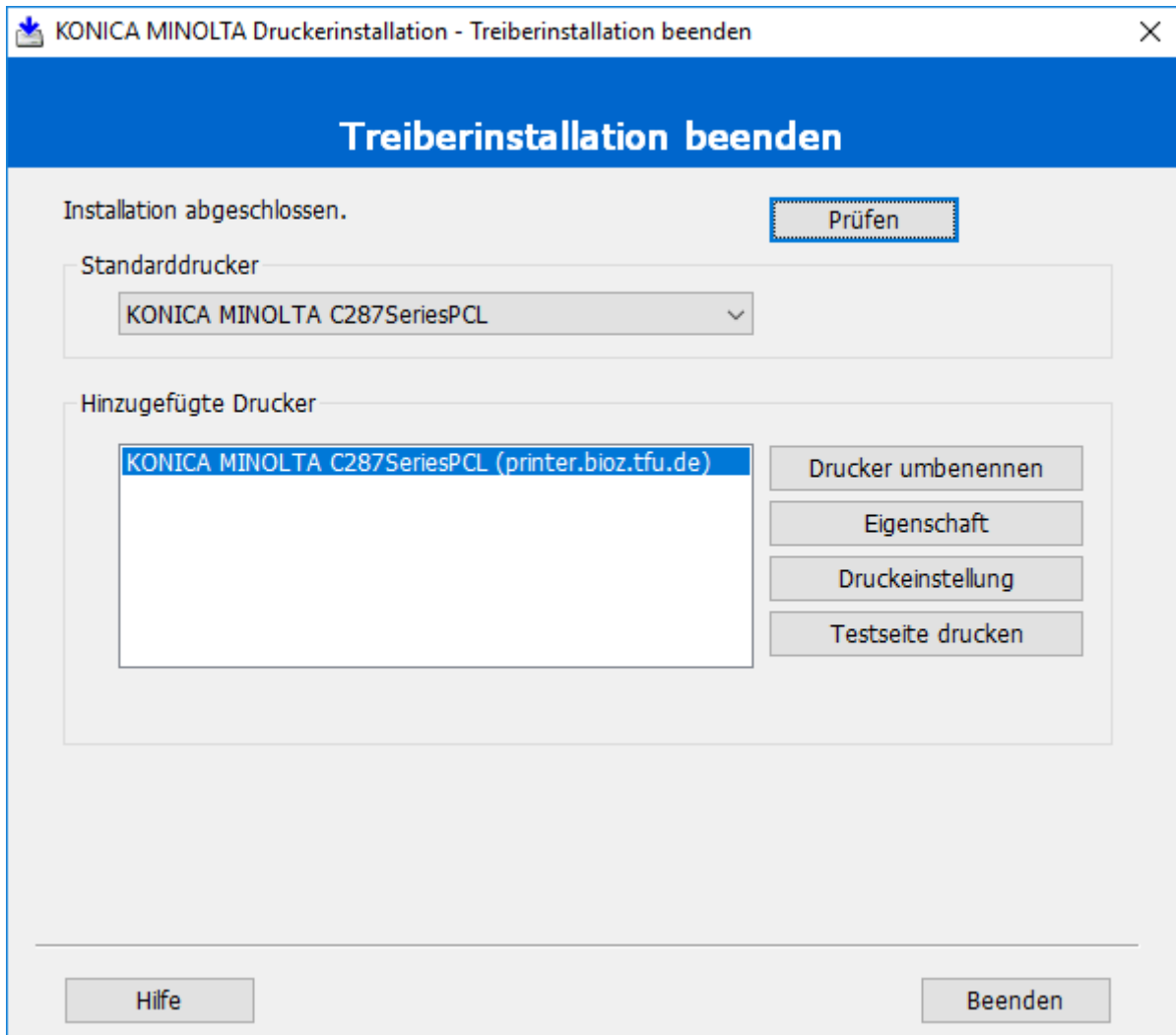
Bei korrekter Verbindung sollten Sie diese Meldung sehen:



Starten Sie die Installation, weitere Einstellungen sind nicht notwendig, da sie direkt aus dem Gerät ausgelesen werden.

Installation des Druckertreibers Konica Minolta

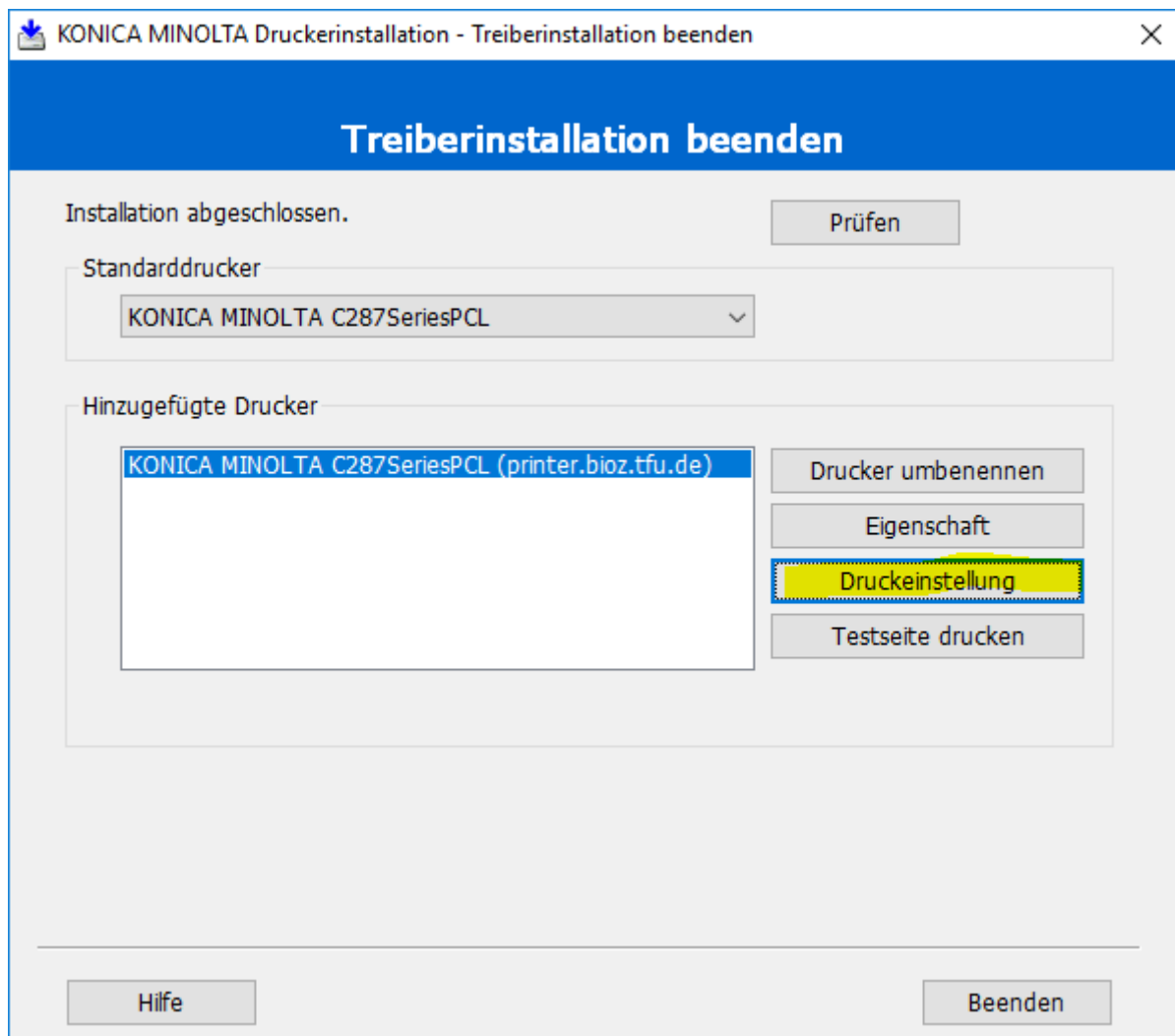
Bei erfolgreichem Durchlauf sehen Sie diese Meldung:



Grundsätzlich ist der Treiber schon fertig eingerichtet. Da der Drucker im öffentlichen Netzwerk steht, könnte er von jeder beliebigen Person genutzt werden. Deshalb müssen wir Sie als berechtigten Benutzer erkennen, indem Sie uns Ihre Kopierererkennungszahl mitübertragen.

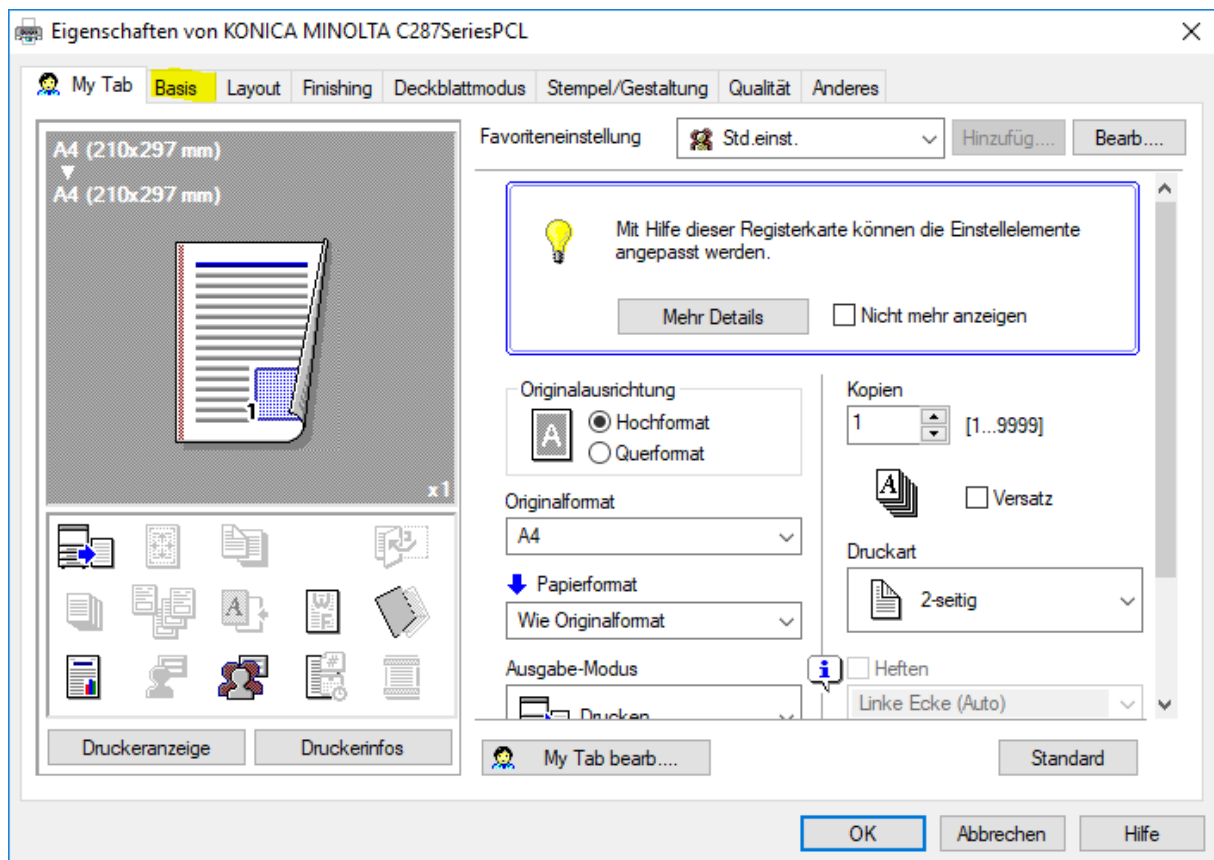
Klicken Sie hierzu die Druckeinstellungen:

Installation des Druckertreibers Konica Minolta



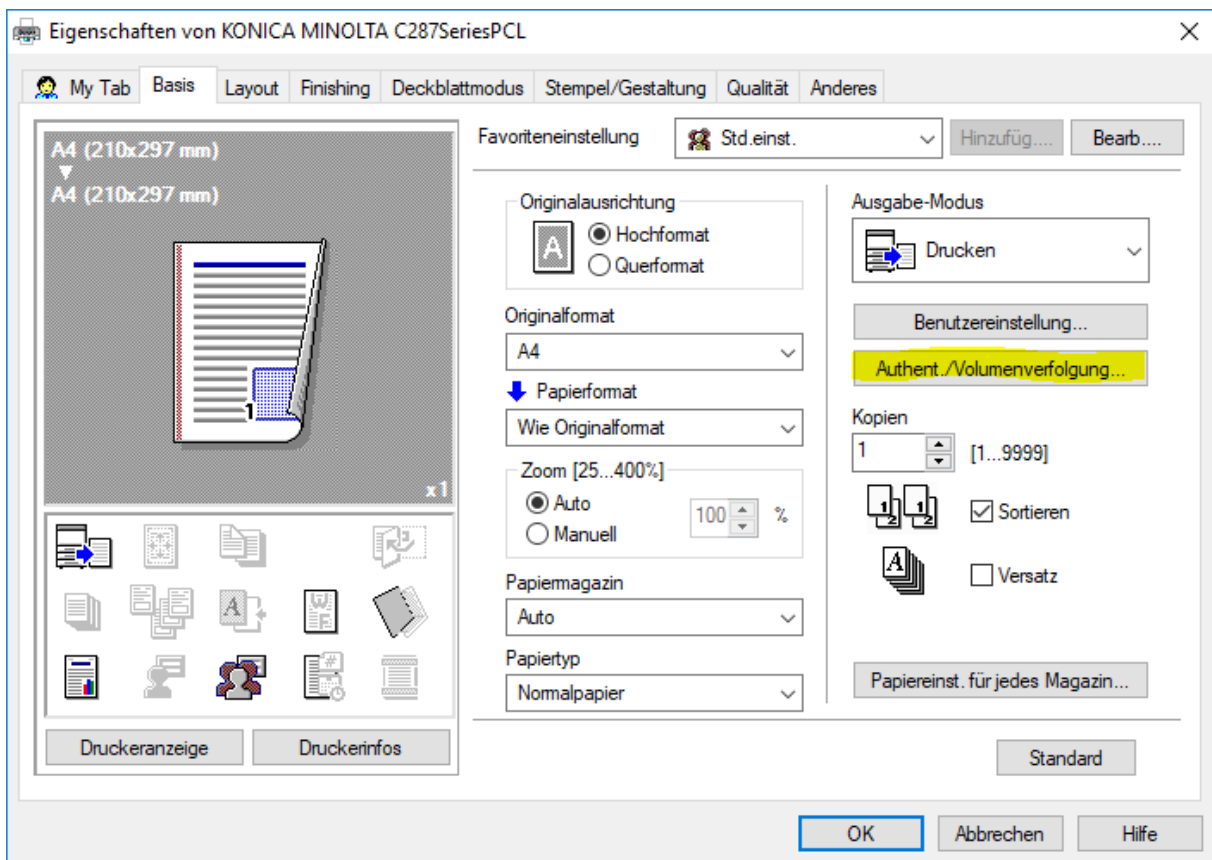
Bei erfolgreichem Kontakt mit dem Gerät sehen Sie diesen Dialog:

Installation des Druckertreibers Konica Minolta



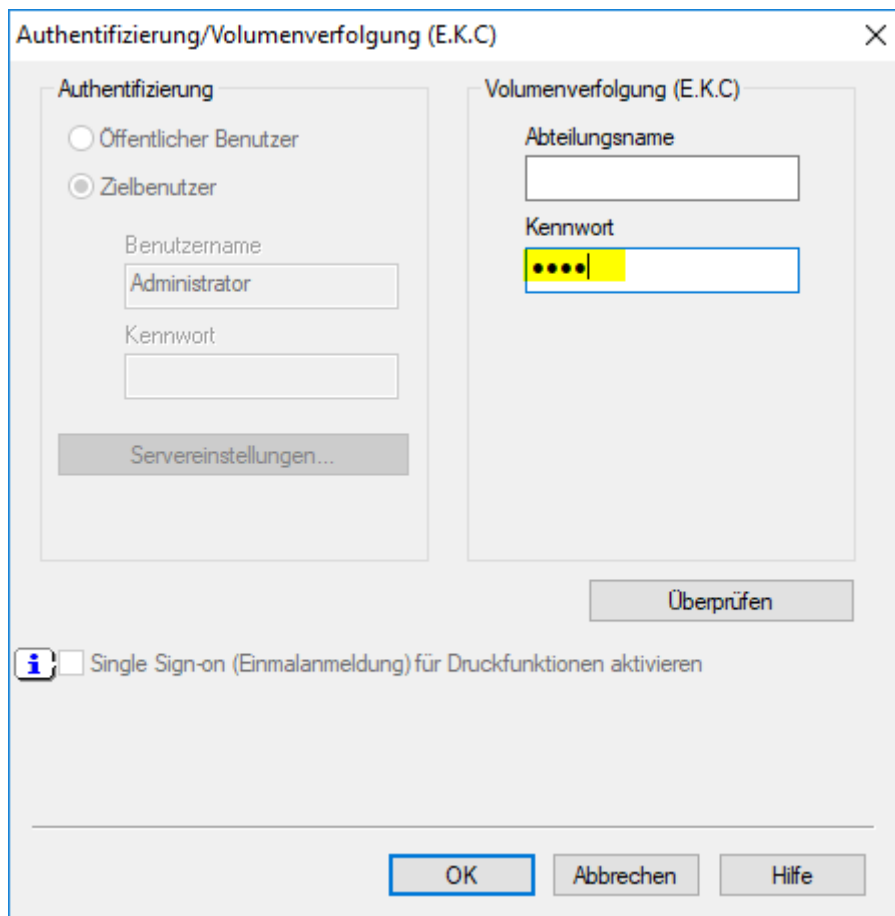
Wählen Sie den Tab **Basis**

Installation des Druckertreibers Konica Minolta



Wählen Sie den Punkt **Authent./Volumenverfolgung**

Installation des Druckertreibers Konica Minolta



Authentifizierung/Volumenverfolgung (E.K.C)

Authentifizierung

Öffentlicher Benutzer

Zielbenutzer

Benutzername
Administrator

Kennwort

Servereinstellungen...

Volumenverfolgung (E.K.C)

Abteilungsname

Kennwort
••••

Überprüfen

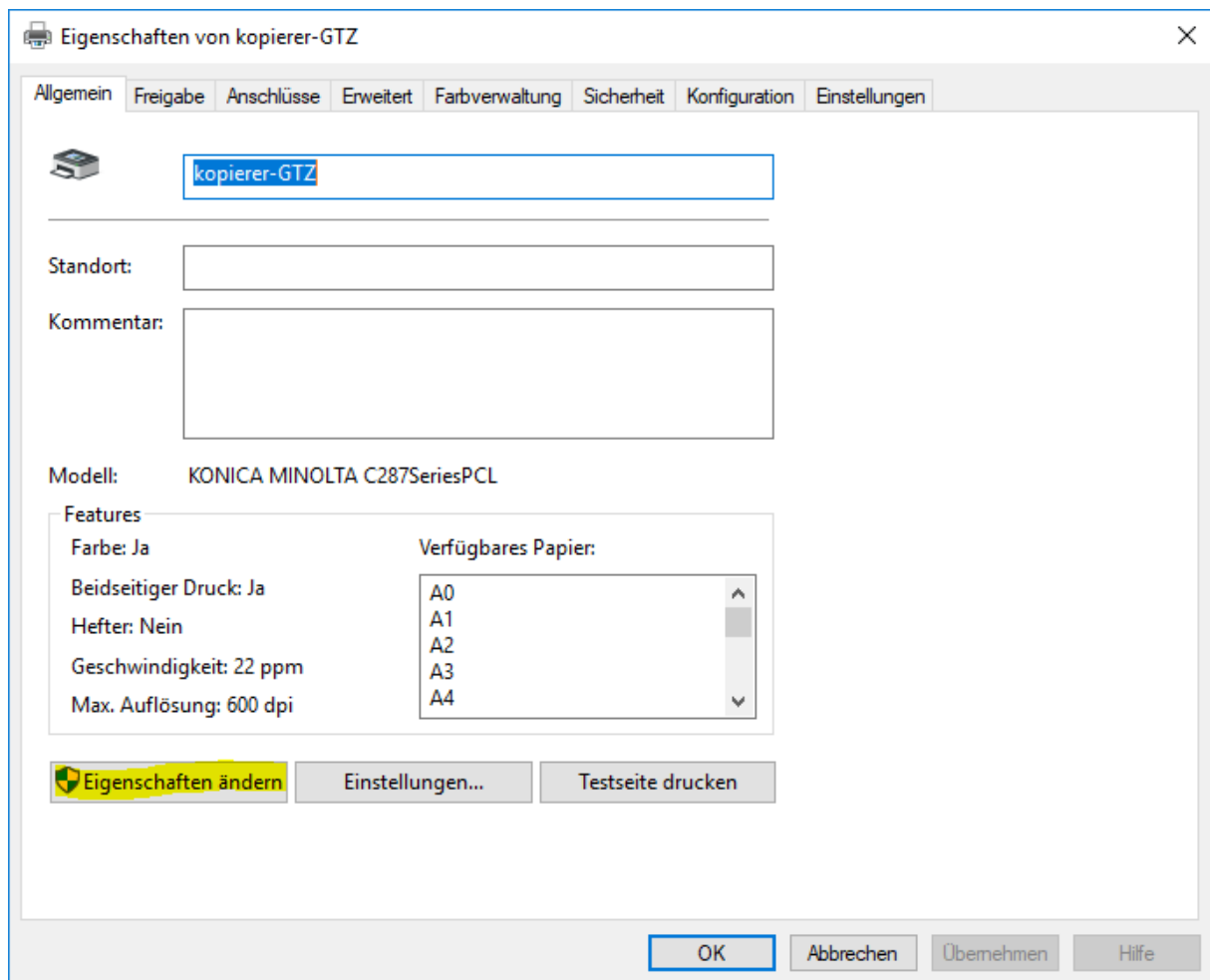
Single Sign-on (Einmalanmeldung) für Druckfunktionen aktivieren

OK Abbrechen Hilfe

Hier bitte den vierstelligen Kopiercode eingeben und mit OK bestätigen.

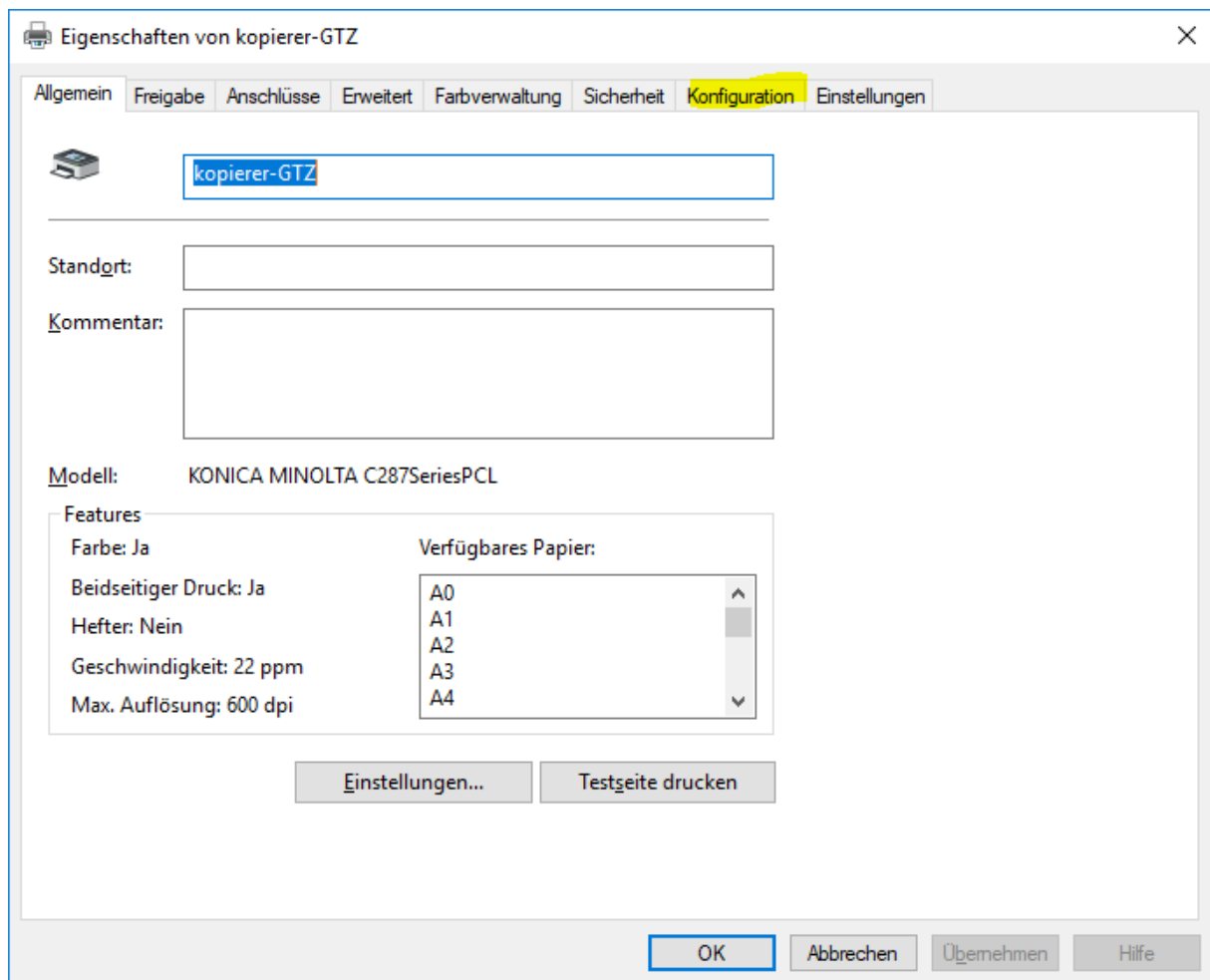
Jetzt muss noch dem Treiber gezeigt werden, wie er aktuelle Informationen vom Drucker abholen kann. Dieser Schritt ist bei und auch wegen der Volumenverfolgung wichtig, ohne die sie nicht erfolgreich drucken können:

Installation des Druckertreibers Konica Minolta



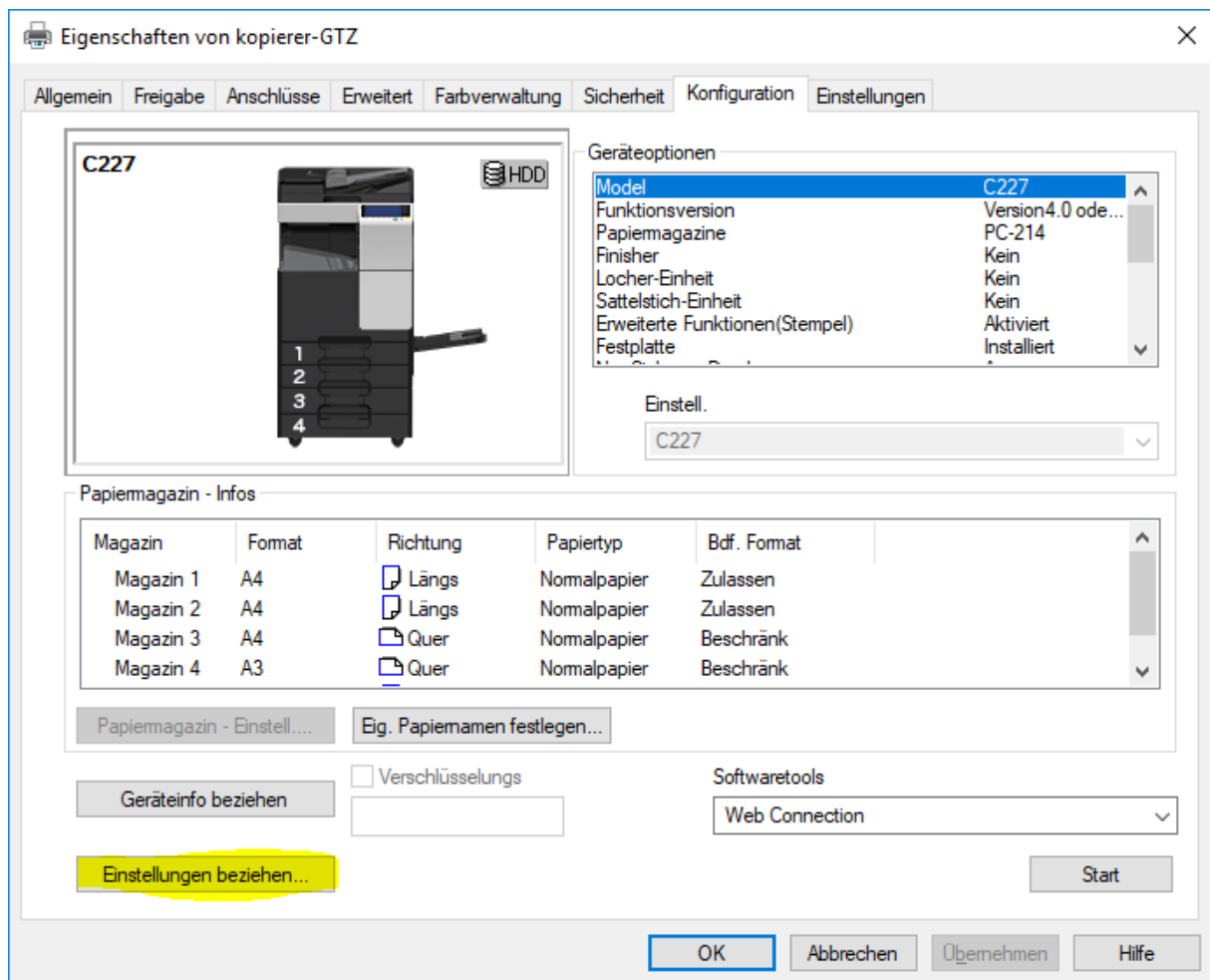
Öffnen Sie die Eigenschaften des Druckertreibers.
(Systemsteuerung/Geräte&Drucker/Drucker auswählen)

Installation des Druckertreibers Konica Minolta



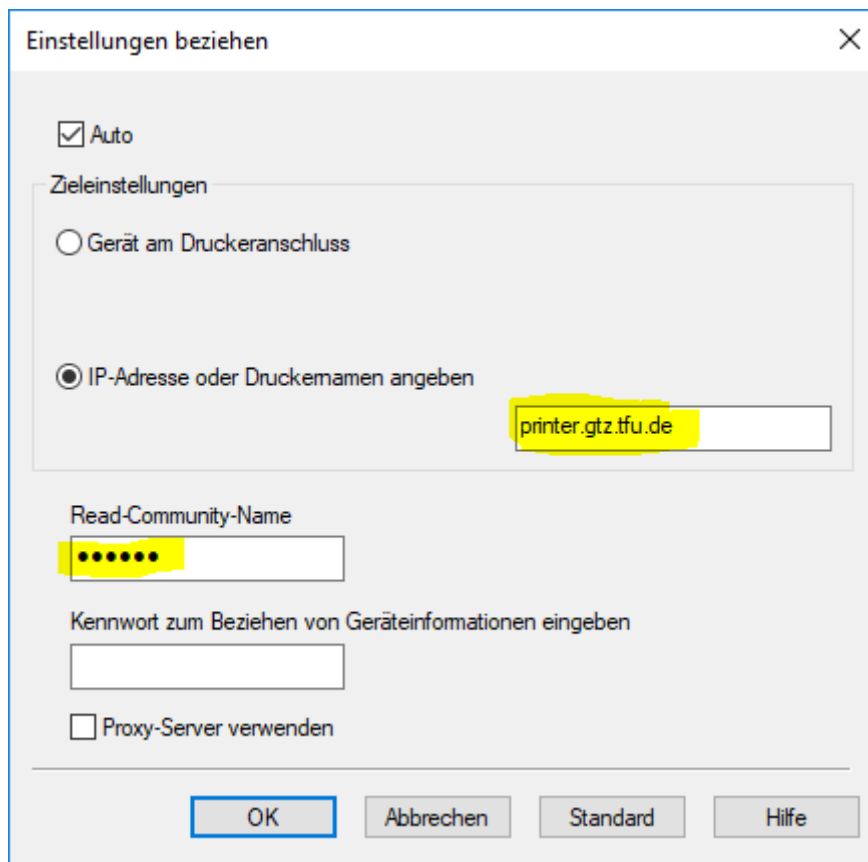
Hier wählen Sie die Registerkarte Konfiguration.

Installation des Druckertreibers Konica Minolta



Unter dem Knopf **Einstellungen beziehen** können wir die Einstellungen vornehmen.

Installation des Druckertreibers Konica Minolta



Beim Namen geben Sie wieder den gleichen Namen wie oben an. Beim Passwort für den Read-Zugriff benutzen Sie bitte **public**

Bestätigen Sie alle Fenster mit OK.

Bitte prüfen Sie unbedingt ob der Code in der Basiskarte der Druckereinstellungen richtig eingetragen ist. Manchmal verschwindet der Eintrag beim Auslesen der Geräteeinstellungen.

Ohne Code wird der Druckauftrag zwar akzeptiert, aber still verworfen.

Das war alles für einen Standardausdruck auf unseren Geräten.

Scannen können Sie direkt vom Gerät auf eine beliebige Emailadresse (auch externe). Melden Sie sich am Gerät mit Ihrer Abrechnungsnummer (Kopiercode) an und folgen Sie der Anleitung auf dem Bildschirm.

Des Weiteren bietet das Gerät auch eine Webseite, über die Sie viele Einstellungen selbst vornehmen und auch ohne Druckertreiber direkt ausdrucken können:



Installation des Druckertreibers Konica Minolta

Je nach Ihrem Standort:

<https://printer.gtz.tfu.de>

oder

<https://printer.bioz.tfu.de>

oder

<https://printer.innoz.tfu.de>

(nur erreichbar aus dem Adressraum des TFU-Netzes, nicht aus dem Internet)